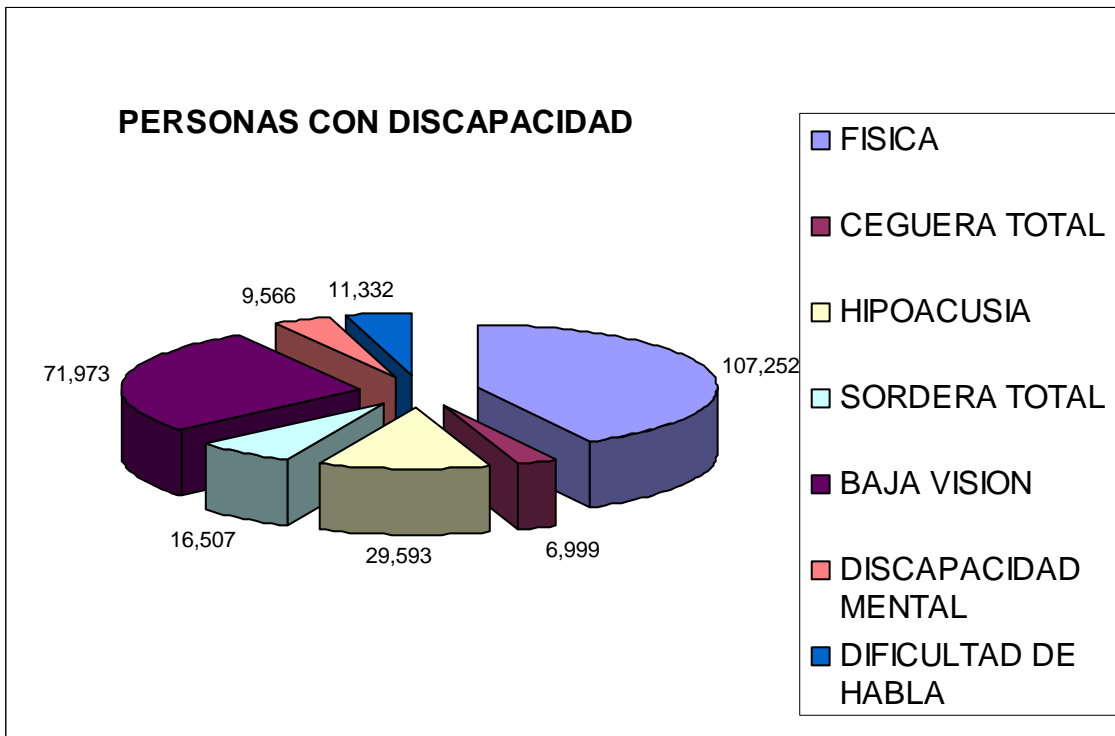


**Personas con Discapacidad
Mayores de 18 años
Clasificados por discapacidad en el período:
26 de noviembre de 2001 a Julio 2009.**

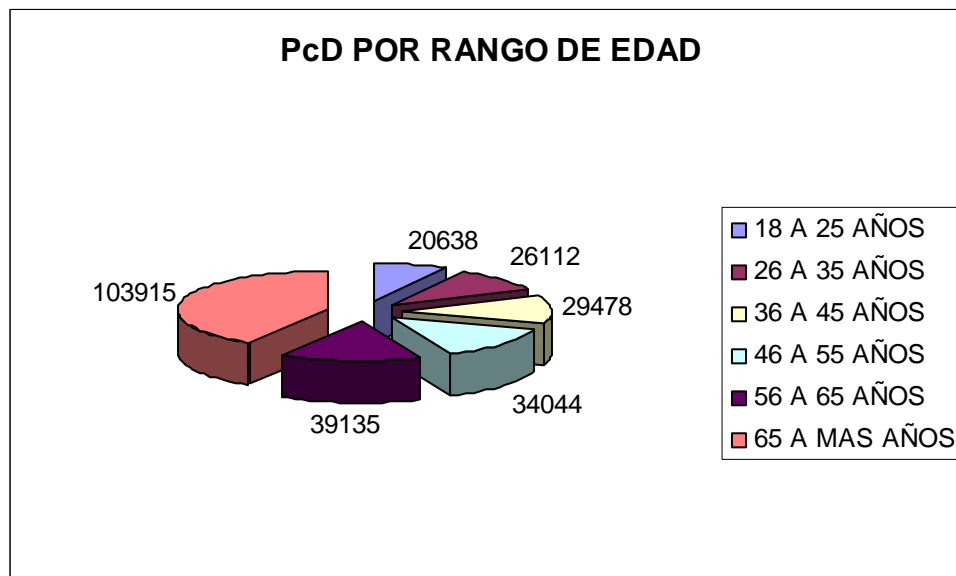
FISICA	107,252
CEGUERA TOTAL	6,999
HIPOACUSIA	29,593
SORDERA TOTAL	16,507
BAJA VISION	71,973
DISCAPACIDAD MENTAL	9,566
DIFICULTAD DE HABLA	11,332
TOTAL	253,222



Fuente: Estos datos fueron facilitados a CONAIPD por el Registro Nacional de Personas Naturales, RNPN, dándole cumplimiento al Convenio Regulatorio de Traslado de Información y Confidencialidad del 21 de enero de 2004.

**Personas con Discapacidad
Mayores de 18 años
Clasificados por Rango de Edad en el período:
26 de noviembre de 2001 a Julio 2009.**

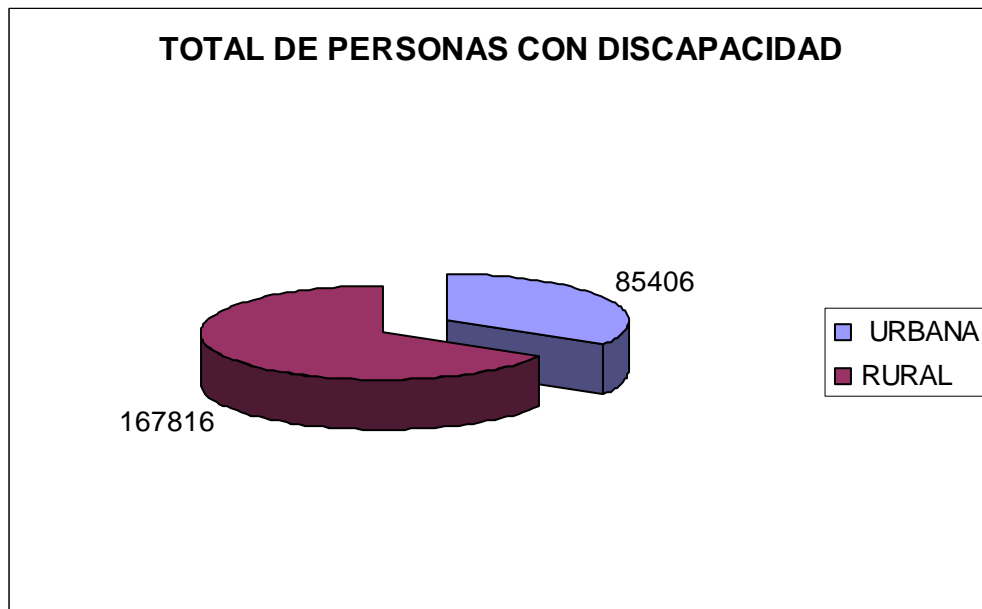
RANGO DE EDAD	
18 A 25 AÑOS	20638
26 A 35 AÑOS	26112
36 A 45 AÑOS	29478
46 A 55 AÑOS	34044
56 A 65 AÑOS	39135
65 A MAS AÑOS	103915
TOTAL	253322



Fuente: Estos datos fueron facilitados a CONAIPD por el Registro Nacional de Personas Naturales, RNPN, dándole cumplimiento al Convenio Regulatorio de Traslado de Información y Confidencialidad del 21 de enero de 2004.

**Personas con Discapacidad
Mayores de 18 años
Clasificados por Tipo de Vivienda en el período:
26 de noviembre de 2001 a Julio 2009.**

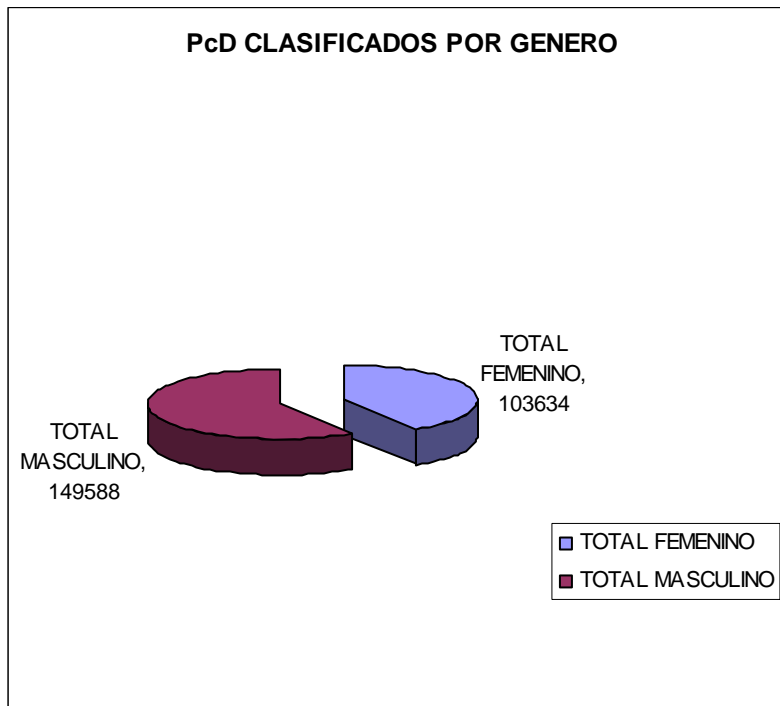
URBANA	85406
RURAL	167816
TOTAL	253222



Fuente: Estos datos fueron facilitados a CONAIPD por el Registro Nacional de Personas Naturales, RNPN, dándole cumplimiento al Convenio Regulatorio de Traslado de Información y Confidencialidad del 21 de enero de 2004.

**Personas con Discapacidad
Mayores de 18 años
Clasificados por Genero en el período:
26 de noviembre de 2001 a Julio 2009.**

TOTAL FEMENINO	103634
TOTAL MASCULINO	149588
TOTAL	253222



Fuente: Estos datos fueron facilitados a CONAIPD por el Registro Nacional de Personas Naturales, RNPN, dándole cumplimiento al Convenio Regulatorio de Traslado de Información y Confidencialidad del 21 de enero de 2004.