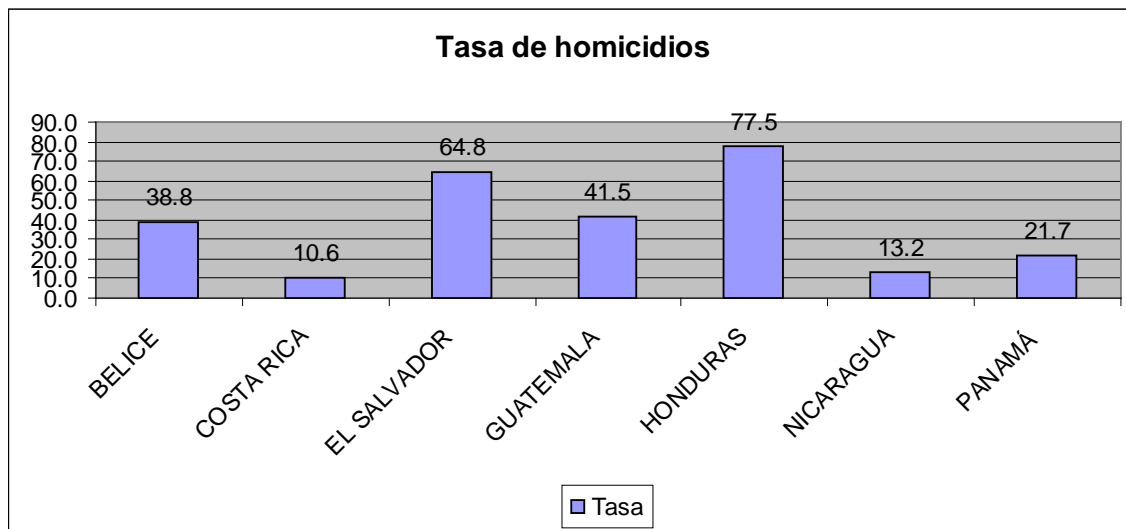
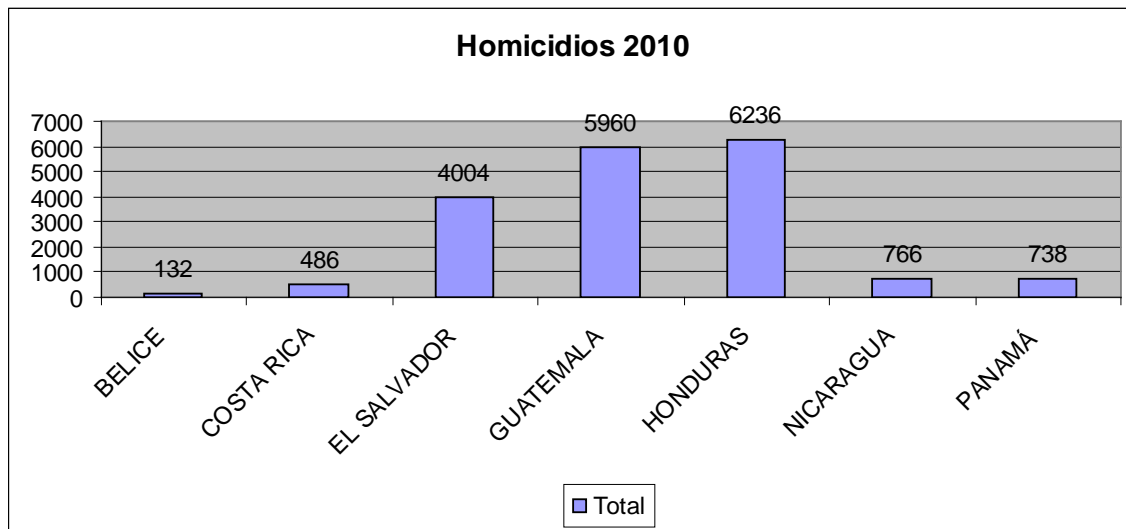
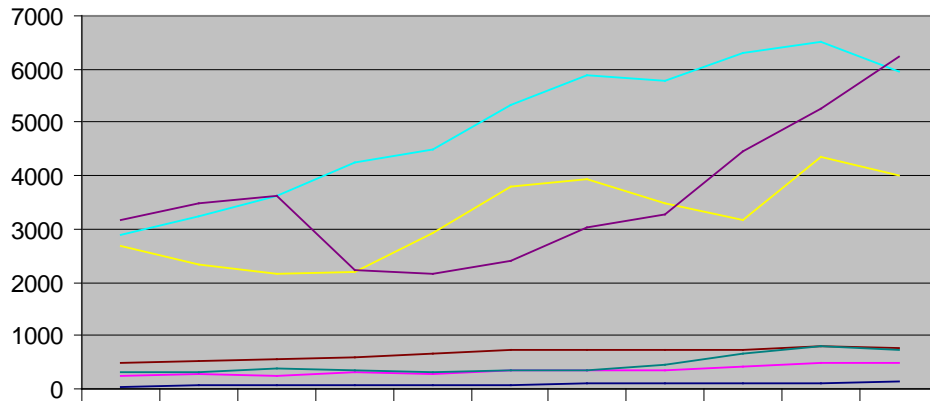


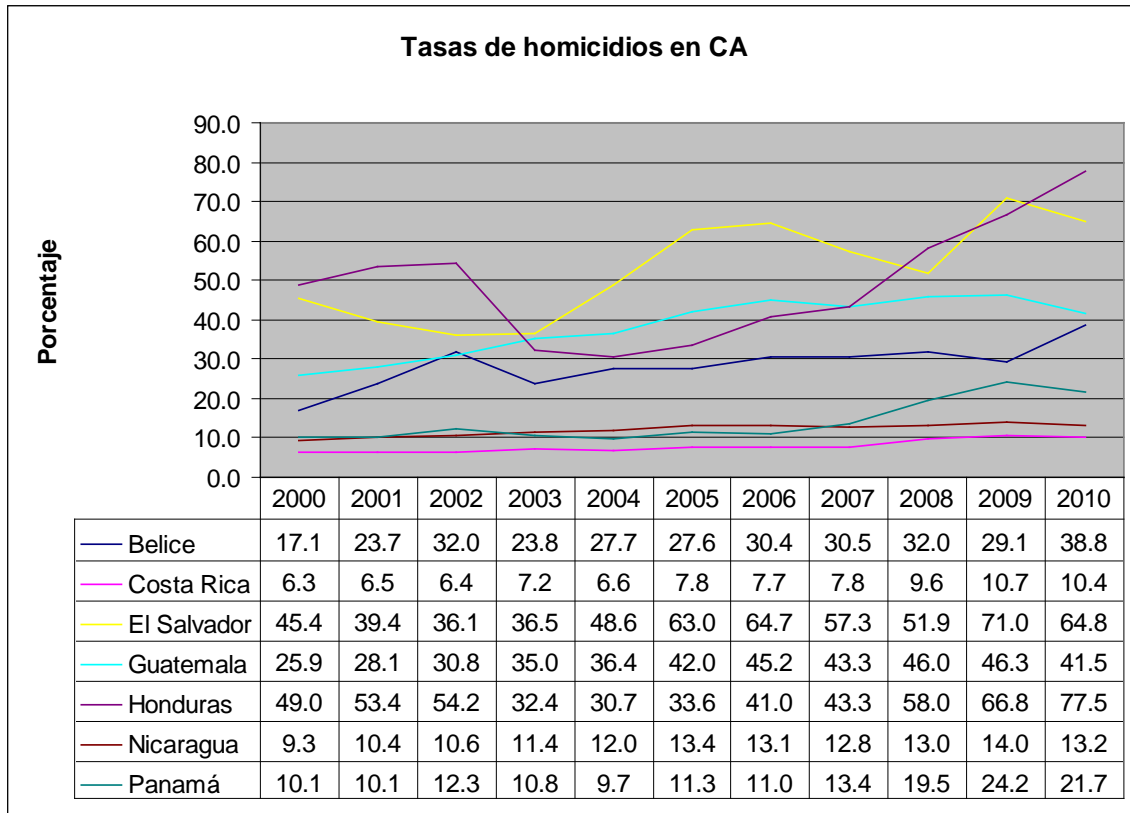
**Homicidios en Centroamérica**  
**LPG Datos**  
**Marzo de 2011**



**Homicidios en CA**



	2000	2001	2002	2003	2004	2005	2006	2007	2008	2009	2010
— BELICE	42	62	86	66	79	81	92	95	103	97	132
— COSTA RICA	249	262	261	300	280	338	338	349	435	494	486
— EL SALVADOR	2696	2349	2163	2195	2932	3812	3928	3497	3179	4367	4004
— GUATEMALA	2904	3230	3630	4237	4507	5338	5885	5781	6292	6498	5960
— HONDURAS	3176	3488	3629	2224	2155	2417	3018	3262	4473	5265	6236
— NICARAGUA	476	537	554	604	646	729	722	714	736	802	766
— PANAMÁ	299	306	380	338	308	364	363	444	654	818	738



**Tasas de homicidio en Guatemala por departamento 2010**

DEPARTAMENTO	POBLACIÓN	HOMIC	TASA	COLOR
Guatemala	3103685	2423	78.1	R
El Progreso	155596	56	36.0	A
Sacatepéquez	310037	70	22.6	A
Chimaltenango	595769	95	15.9	V
Escuintla	685830	534	77.9	R
Santa Rosa	340381	225	66.1	R
Sololá	424068	27	6.4	B
Totonicapán	461838	20	4.3	B
Quetzaltenango	771674	180	23.3	A
Suchitepequez	504267	166	32.9	A
Retalhuleu	297385	65	21.9	A
San Marcos	995742	165	16.6	V
Huehuetenango	1114389	177	15.9	V
Quiché	921390	68	7.4	B
Baja Verapaz	264019	48	18.2	V
Alta Verapaz	1078942	186	17.2	V
Petén	613693	366	59.6	N
Izabal	403256	258	64.0	R
Zacapa	218510	166	76.0	R
Chiquimula	362826	282	77.7	R
Jalapa	309908	150	48.4	N
Jutiapa	428462	233	54.4	N

**Tasas de homicidio en Belice por distrito 2010**

DISTRITOS	POBLACIÓN	HOMICI	TASA	COLOR
Belice	101727	86	84.5	NEGRO
Cayo	80116	20	25.0	A
Orange Walk	39621	13	32.8	A
Stan Creek	51409	12	23.3	A
Corozal	35146	3	8.5	B
Toledo	31981	1	3.1	B

**Tasas de homicidio en Honduras por departamento 2010**

DEPARTAMENTO	POBLACIÓN	HOMIC	TASA	COLOR
ATLANTIDA	407,551	535	131.3	NEGRO
COLON	293,540	260	88.6	NEGRO
COPAN	362,226	309	85.3	NEGRO
COMAYAGUA	442,251	319	72.1	R
CORTES	1,570,291	1774	113.0	NEGRO
CHOLUTECA	459,124	100	21.8	A
EL PARAISO	427,232	124	29.0	A
FRANC. MORAZAN	1,433,810	1197	83.5	NEGRO
GRACIAS A DIOS	88,314	10	11.3	V
INTIBUCA	232,509	62	26.7	A
ISLAS DE LA BAHIA	49,158	21	42.7	N
LA PAZ	196,322	61	31.1	A
LEMPIRA	315,565	147	46.6	N
OCOTEPEQUE	132,453	95	71.7	R
OLANCHO	509,564	401	78.7	R
SANTA BARBARA	402,367	309	76.8	R
VALLE	171,613	39	22.7	A
YORO	552,100	473	85.7	NEGRO

**Tasas de homicidio en El Salvador por departamento 2010**

DEPARTAMENTO	POBLACIÓN	HOMIC	TASA	COLOR
AHUACHAPAN	326,523	151	46.2	N
CABAÑAS	162,916	73	44.8	N
CHALATENANGO	201,846	91	45.1	N
CUSCATLAN	240,909	121	50.2	N
LA LIBERTAD	724,656	579	79.9	NEGRO
LA PAZ	321,554	189	58.8	N
LA UNION	259,083	122	47.1	N
MORAZAN	195,885	37	18.9	V
SAN MIGUEL	470,176	290	61.7	R
SAN SALVADOR	1,732,702	1351	78.0	R
SAN VICENTE	170,026	66	38.8	A
SANTA ANA	560,398	392	70.0	R
SONSONATE	458,559	403	87.9	NEGRO
USULUTAN	357,769	139	38.9	A

**Tasas de homicidio en Nicaragua por departamento 2009**

DEPARTAMENTO	POBLACIÓN	HOMIC	TASA	COLOR
Managua	1383475	237	17.1	V
Estelí	217580	15	6.9	B
León	393341	33	8.4	B
Masaya	331657	14	4.2	B
Granada	191213	22	11.5	V
Carazo	177620	10	5.6	B
Rivas	167882	14	8.3	B
Nueva Segovia	232673	16	6.9	B
Madriz	148233	12	8.1	B
Chinandega	411396	31	7.5	B
Matagalpa	513038	103	20.1	A
Boaco	165996	15	9.0	B
Chontales	174461	24	13.8	V
Jinotega	384684	75	19.5	V
Rio San Juan	107546	21	19.5	V
RAAN	394790	16	4.1	B
RAAS	346724	45	13.0	V

**Tasas de homicidio en Costa Rica por provincia 2010**

PROVINCIA	POBLACIÓN	HOMIC	TASA	COLOR
Guanacaste	280488	20	7.1	B
Alajuela	876073	65	7.4	B
San José	1633282	207	12.7	V
Cartago	510727	25	4.9	B
Limón	444884	73	16.4	V
Puntarenas	368827	59	16.0	V
Heredia	449257	37	8.2	B

**Tasas de homicidio en Panamá por provincia 2009**

PROVINCIA	POBLACIÓN	HOMICIDIOS	TASA	COLOR
Bocas del Toro	125,461	6	4.8	B
Chirquí	416,873	26	6.2	B
Coclé	233,708	15	6.4	B
Colón	241,928	133	55.0	N
Darién	48,378	3	6.2	B
Herrera	109,955	4	3.6	B
Los Santos	89,592	7	7.8	B
Panamá	1,713,070	610	35.6	A
Veraguas	226,991	14	6.2	B

## Fuentes consultadas

### Honduras

- Comisión de Derechos Humanos de Honduras 2000 – 2009.
- Dirección Nacional de Investigaciones de Honduras 2010.

### Costa Rica

- Policía de Costa Rica

### Nicaragua

- Policía Nacional Civil de Nicaragua

### Guatemala

- Policía Nacional Civil de Guatemala

### Panamá

- Observatorio de Seguridad Ciudadana de Panamá 2000 – 2009
- Sistema de Indicadores Estandarizados de Convivencia y Seguridad Ciudadana 2010.

### Belice

- The Belice Police Department.

### El Salvador

- Instituto de Medicina Legal